



Velkokapacitní
kuchyňské
vybavení.



Zjistit více!



Přejděte na web

VARNÁ ZAŘÍZENÍ VELKOKAPACITNÍ

VARNÉ KOTLE

Varné kotle kulaté	087
Varné kotle s míchadlem	089
Varné kotle výklopné	091
Varné kotle hranaté	093
Varné kotle hranaté GASTRONORM.....	095
Varné kotle výklopné s míchadlem.....	097

VÝKLOPNE PÁNVE

Motorové výklopné pánve	099
Automatické výklopné pánve.....	101

AUTOMATICKÉ VARNY	103
-------------------------	-----

Varné kotle kulaté



OBEČNÉ VLASTNOSTI

- Varné kotle s kulatou konstrukcí. Díky kompaktním rozměrům a zaoblenému tvaru jsou vhodné pro instalace do míst s limitním prostorem.
- Dno varné nádoby vyrobeno z nerezové oceli AISI-316 o síle v rozmezí 20/10 až 40/10 odolné vůči kyselým produktům.
- Stěny varné nádoby a její plášť (dvouplášťové provedení u modelů s nepřímým ohřevem) vyrobeny z nerezové oceli AISI-304 o síle v rozmezí 20/10 až 40/10.
- Vyvážené sklápěcí víko vyrobeno z nerezové oceli AISI-304 o síle 15/10 s balančními pružinami a atermickým madlem.
- Nosná konstrukce kotle vyrobená z nerezové oceli AISI-304 o síle 30/10.
- Vnější opláštění kotle vyrobeno z leštěné nerezové oceli AISI-304 o síle 10/10.
- Vrchní plocha kotle vyrobená z leštěné nerezové oceli AISI-304 o síle 15/10.
- Nastavitelné nerezové nohy.
- Tepelně izolovaná varná nádoba. Izolace o hustotě 96/128 kg/m³ z biologicky rozložitelných vláken s vynikající tepelnou stabilitou, která významně snižuje rozptyl tepla.
- Výtokový otvor s výjimatelným filtrem na dně varné nádoby.
- Výtokový 2" kohout se sklopným atermickým madlem.
- Napouštěcí baterie s otočnou hubicí s připojením na studenou a teplou vodu.

- **PROVEDENÍ DVOUPLÁŠŤOVÉ (NEPŘÍMÝ OHŘEV):**
 - Manometr pro kontrolu tlaku v meziplášti.
 - Manuální odvodušňovací ventil mezipláště.
 - Bezpečnostní tlakový ventil 0,5 bar.
 - Manuální plnění mezipláště vodou.
 - Kontrola hladiny vody v meziplášti pomocí dvou kohoutů (min/max).
 - Bezpečnostní termostat pro případ přehřátí kotle způsobeného nedostatkem vody v meziplášti.
- **PROVEDENÍ TLAKOVÉ (A):**
 - Urychluje varný proces.
 - Víko osazeno 4 kotvícími přírubami, silikonovým těsněním a bezpečnostním tlakovým ventilem 0,05 bar.

OHŘEV:

Plynový:

- Vysoce výkonné trubkové nerezové hořáky.
- Manuální piezoelektrické zapalování s hořáčkem večného plamene.
- Plynový ventil s bezpečnostním termočlánkem.

Elektrický:

- Topná tělesa Incoloy.
- Regulátor výkonu.
- Napětí: 400 V.

Parní:

- Ohřev externě dodávanou parou.
- Manuální ovládací parní ventil.

MODEL	KÓD	PLYNOVÝ VÝKON (kW)	EL. PŘÍKON (kW)	OBJEM VANY (L)	ROZMĚRY VANY (mm)	ROZMĚRY STROJE (mm)	CENA (Kč)	CENA (€)
-------	-----	--------------------	-----------------	----------------	-------------------	---------------------	-----------	----------

PLYNOVÉ KOTLE KULATÉ

JEDNOPLÁŠŤOVÉ S PŘÍMÝM OHŘEVEM

MCG-300	19003043	39	-	300	Ø 960x500	Ø 1200x950	235 200	9 230
MCG-500	19001445	55	-	500	Ø 1060x600	Ø 1300x1000	313 800	12 310

JEDNOPLÁŠŤOVÉ S PŘÍMÝM OHŘEVEM - TLAKOVÉ

MCG-300 A	19003041	39	-	300	Ø 960x500	Ø 1200x950	271 600	10 660
MCG-500 A	19001446	55	-	500	Ø 1060x600	Ø 1300x1000	343 900	13 490

DVOUPLÁŠŤOVÉ S NEPŘÍMÝM OHŘEVEM

MCIG-200	19003078	39	-	200	Ø 760x500	Ø 1000x900	247 400	9 710
MCIG-300	19001448	48	-	300	Ø 960x500	Ø 1200x950	292 400	11 470
MCIG-500	19003079	55	-	500	Ø 1060x600	Ø 1300x1000	399 000	15 650

DVOUPLÁŠŤOVÉ S NEPŘÍMÝM OHŘEVEM - TLAKOVÉ

MCIG-200 A	19001447	39	-	200	Ø 760x500	Ø 1000x900	282 000	11 060
MCIG-300 A	19001449	48	-	300	Ø 960x500	Ø 1200x950	322 600	12 660
MCIG-500 A	19001450	55	-	500	Ø 1060x600	Ø 1300x1000	435 600	17 090

ELEKTRICKÉ KOTLE KULATÉ

DVOUPLÁŠŤOVÉ S NEPŘÍMÝM OHŘEVEM

MCIE-200	19003076	-	24	200	Ø 760x500	Ø 1000x900	245 000	9 610
MCIE-300	19001443	-	36	300	Ø 960x500	Ø 1200x950	278 400	10 920
MCIE-500	19003077	-	48	500	Ø 1060x600	Ø 1300x1000	377 600	14 810

DVOUPLÁŠŤOVÉ S NEPŘÍMÝM OHŘEVEM - TLAKOVÉ

MCIE-200 A	19001442	-	24	200	Ø 760x500	Ø 1000x900	272 200	10 680
MCIE-300 A	19003040	-	36	300	Ø 960x500	Ø 1200x950	314 000	12 320
MCIE-500 A	19001444	-	48	500	Ø 1060x600	Ø 1300x1000	414 000	16 240

PARNÍ KOTLE KULATÉ

DVOUPLÁŠŤOVÉ S NEPŘÍMÝM OHŘEVEM

MCIV-200	19003080	-	-	200	Ø 760x500	Ø 1000x900	177 900	6 980
MCIV-300	19001453	-	-	300	Ø 960x500	Ø 1200x950	206 500	8 100
MCIV-500	19003081	-	-	500	Ø 1060x600	Ø 1300x1000	280 600	11 010

DVOUPLÁŠŤOVÉ S NEPŘÍMÝM OHŘEVEM - TLAKOVÉ

MCIV-200 A	19001452	-	-	200	Ø 760x500	Ø 1000x900	215 500	8 460
MCIV-300 A	19003051	-	-	300	Ø 960x500	Ø 1200x950	246 800	9 680
MCIV-500 A	19001454	-	-	500	Ø 1060x600	Ø 1300x1000	316 500	12 420

Příslušenství

MODEL	KÓD	POPIS	CENA (Kč)	CENA (€)
CM-2200	19084524	Sada 2 košů (1/2) pro kotle 200 litrů	24 900	980
CM-2300	19084525	Sada 2 košů (1/2) pro kotle 300 litrů	33 300	1 310
CM-4300	19084526	Sada 4 košů (1/4) pro kotle 300 litrů	50 800	2 000
CM-4500	19084527	Sada 4 košů (1/4) pro kotle 500 litrů	61 200	2 400
GF-M	19084528	Vypouštěcí kohout 2" AISI-316	38 100	1 500
VM-M	19084529	Vypouštěcí klapka 2.5" AISI-304 ISO DN50	21 400	840
TD-M	19084539	Sprcha	10 800	430
DA-M	19084530	System automatického odvzdušnění mezipláště	10 800	430
CENA-M	19084531	Automatické dopouštění vody do mezipláště	32 500	1 280
CECA-M	19084532	Elektronické ovládání s displejem a objemovou sondou pro plnění varné nádoby	42 300	1 660

Varné kotle kulaté s míchadlem



OBECNÉ VLASTNOSTI

- Varné kotle kulaté s míchadlem.
- Dvouplášťové provedení s nepřímým elektrickým nebo parním ohřevem.
- Varný kotel s kulatou konstrukcí. Díky kompaktním rozměrům a zaoblenému tvaru je vhodný pro instalace do míst s limitním prostorem.
- Dno varné nádoby vyrobeno z nerezové oceli AISI-316 o síle v rozmezí 20/10 až 40/10 odolné vůči kyselým produktům.
- Plášť varné nádoby (dvouplášťové provedení u modelů s nepřímým ohřevem) vyroben z nerezové oceli AISI-304 o síle v rozmezí 20/10 až 25/10.
- Vyvážené sklápěcí víko vyrobeno z nerezové oceli AISI-304 o síle 15/10 s balančními pružinami a atermickým madlem.
- Nosná konstrukce kotle vyrobená z nerezové oceli AISI-304.
- Vnější opláštění kotle vyrobeno z leštěné nerezové oceli AISI-304.
- Vrchní plocha kotle vyrobená z leštěné nerezové oceli AISI-304.
- Tepelně izolovaná varná nádoba. Izolace o hustotě 96/128 kg/m³ z biologicky rozložitelných vláken s vynikající tepelnou stabilitou, která významně snižuje rozptyl tepla.
- Výtokový otvor s vyjímatelným filtrem na dně varné nádoby.
- Výtokový 2" kohout se sklopným atermickým madlem.

- Napouštěcí baterie s otočnou hubicí s připojením na studenou a teplou vodu.
- Nastavitelné nerezové nohy.
- Napětí: 400 V.

Provedení TLAKOVÉ (A):

- Urychluje varný proces.
- Víko osazeno 4 kotvícími přírubami, silikonovým těsněním a bezpečnostním tlakovým ventilem 0,05 bar.

MODELY S ELEKTRICKÝM OHŘEVEM:

- Topná tělesa Incoloy ovládaná regulátorem výkonu.
- Elektronické ovládání času a teploty vaření.
- Manometr pro kontrolu tlaku v meziplášti.
- Manuální odvodušňovací ventil mezipláště.
- Bezpečnostní tlakový ventil 0,5 bar.
- Manuální plnění mezipláště vodou.
- Kontrola hladiny vody v meziplášti pomocí dvou kohoutů (min/max).
- Bezpečnostní termostat pro případ přehřátí kotle způsobeného nedostatkem vody v meziplášti.

MODELY S PARNÍM OHŘEVEM:

- Ohřev externě dodávanou parou.
- Manometr pro kontrolu tlaku v meziplášti.
- Manuální odvodušňovací ventil mezipláště.
- Bezpečnostní tlakový ventil 0,5 bar.

MÍCHACÍ SYSTEM:

- Nerezové míchací vřeteno vyrobené z nerezové oceli AISI-316.
- 7 rychlostí otáčení vřetene v rozmezí 7 – 28 ot/min.
- Kroutící moment vřetene až 386 Nm.
- Elektronický přepínač směru otáčení vřetene.
- Snadno vyjímatelné míchací vřeteno pro snazší čištění.
- Vřeteno osazené radiálními nerezovými rameny s keramicko-teflonovými stěrkami.

MODEL	KÓD	PLYNOVÝ VÝKON (kW)	EL. PŘÍKON (kW)	OBJEM VANY (L)	ROZMĚRY VANY (mm)	ROZMĚRY STROJE (mm)	CENA (Kč)	CENA (€)
ELEKTRICKÉ KOTLE KULATÉ S MÍCHADLEM								
DVOUPLÁŠŤOVÉ S NEPŘÍMÝM OHŘEVEM								
MCIE-200 M	19084225	-	24 + 0,4	200	Ø 760x500	Ø 1000x1000	543 100	21 300
MCIE-300 M	19084227	-	36 + 0,4	300	Ø 960x500	Ø 1200x950	619 500	24 300
MCIE-500 M	19084231	-	48 + 0,4	500	Ø 1060x600	Ø 1300x1050	718 500	28 180
DVOUPLÁŠŤOVÉ S NEPŘÍMÝM OHŘEVEM - TLAKOVÉ								
MCIE-200 A M	19084226	-	24 + 0,4	200	Ø 760x500	Ø 1000x1000	570 300	22 370
MCIE-300 A M	19084229	-	36 + 0,4	300	Ø 960x500	Ø 1200x950	654 900	25 690
MCIE-500 A M	19084232	-	48 + 0,4	500	Ø 1060x600	Ø 1300x1050	754 600	29 600
PARNÍ KOTLE KULATÉ S MÍCHADLEM								
DVOUPLÁŠŤOVÉ S NEPŘÍMÝM OHŘEVEM								
MCIV-200 M	19084233	-	-	200	Ø 760x500	Ø 1000x1000	475 700	18 660
MCIV-300 M	19084235	-	-	300	Ø 960x500	Ø 1200x950	547 100	21 460
MCIV-500 M	19084237	-	-	500	Ø 1060x600	Ø 1300x1050	622 000	24 400
DVOUPLÁŠŤOVÉ S NEPŘÍMÝM OHŘEVEM - TLAKOVÉ								
MCIV-200 A M	19084234	-	-	200	Ø 760x500	Ø 1000x1000	513 400	20 140
MCIV-300 A M	19084236	-	-	300	Ø 960x500	Ø 1200x950	587 600	23 050
MCIV-500 A M	19084238	-	-	500	Ø 1060x600	Ø 1300x1050	657 300	25 780

Příslušenství

MODEL	KÓD	POPIS	CENA (Kč)	CENA (€)
GF-M	19084528	Vypouštěcí kohout 2" AISI-316	38 100	1 500
VM-M	19084529	Vypouštěcí klapka 2.5" AISI-304 ISO DN50	21 400	840
TD-M	19084539	Sprcha	10 800	430
DA-M	19084530	System automatického odvzdušnění mezipláště	10 800	430
CENA-M	19084531	Automatické dopouštění vody do mezipláště	32 500	1 280
CECA-M	19084532	Elektronické ovládání s displejem a objemovou sondou pro plnění varné nádoby	42 300	1 660

Varné kotle výklopné



OBECNÉ VLASTNOSTI

- Automaticky vyklápané varné kotle s postranními stojanmi.
 - Dno varné nádoby vyrobeno z nerezové oceli AISI-316 o síle v rozmezí 20/10 až 40/10 odolné vůči kyselým produktům.
 - Stěny varné nádoby a její plášť (dvouplášťové provedení u modelů s nepřímým ohřevem) vyrobeny z nerezové oceli AISI-304 o síle v rozmezí 20/10 až 25/10.
 - Vyvážené sklápěcí víko vyrobeno z nerezové oceli AISI-304 o síle 15/10 s balančními pružinami a atermickým madlem.
 - Nosná konstrukce kotle vyrobená z nerezové oceli AISI-304 o síle 30/10.
 - Vnější opláštění kotle vyrobeno z leštěné nerezové oceli AISI-304 o síle 10/10.
 - Vrchní plocha kotle vyrobená z leštěné nerezové oceli AISI-304 o síle 15/10.
 - Tepelně izolovaná varná nádoba. Izolace o hustotě 96/128 kg/m³ z biologicky rozložitelných vláken s vynikající tepelnou stabilitou, která významně snižuje rozptyl tepla.
 - Napouštěcí baterie s otočnou hubicí s připojením na studenou a teplou vodu.
 - Napětí: 400 V.
- **PROVEDENÍ DVOUPLÁŠŤOVÉ (NEPŘÍMÝ OHŘEV):**
 - Manometr pro kontrolu tlaku v meziplášti.
 - Manuální odvodušňovací ventil mezipláště.
 - Bezpečnostní tlakový ventil 0,5 bar.
 - Manuální plnění mezipláště vodou.
 - Kontrola hladiny vody v meziplášti pomocí dvou kohoutů (min/max).
 - Bezpečnostní termostat pro případ přehřátí kotle způsobeného nedostatkem vody v meziplášti.
- **OHŘEV:**
 - Plynový:**
 - Vysoce výkonné trubkové nerezové hořáky.
 - Manuální piezoelektrické zapalování s hořáčkem věčného plamene.
 - Plynový ventil s bezpečnostním termočlánkem.
 - Elektrický:**
 - Topná tělesa Incoloy.
 - Regulátor výkonu.
 - Parní:**
 - Ohřev externě dodávanou parou.
 - Manuální ovládací parní ventil.
 - **VYKLÁPĚCÍ SYSTÉM:**
 - Automatický výklopný systém pomocí hydraulického pohonu.
 - Systém vypnutí ohřevu během vyklápění.

MODEL	KÓD	PLYNOVÝ VÝKON (kW)	EL.PŘÍKON (kW)	OBJEM VANY (L)	ROZMĚRY VANY (mm)	ROZMĚRY STROJE (mm)	CENA (Kč)	CENA (€)
-------	-----	--------------------	----------------	----------------	-------------------	---------------------	-----------	----------

PLYNOVÉ VÝKLOPNÉ VARNÉ KOTLE

JEDNOPLÁŠŤOVÉ S PŘÍMÝM OHŘEVEM

MCBG-100	19001283	24	0,4	100	Ø 600x420	1600x850x1050	310 000	12 160
MCBG-150	19001227	24	0,4	150	Ø 600x540	1600x850x1050	318 100	12 480
MCBG-200	19001284	39	0,4	200	Ø 760x500	1750x1000x1050	367 400	14 410
MCBG-300	19001228	39	0,4	300	Ø 960x500	1950x1200x1300	406 800	15 960
MCBG-500	19001285	55	0,4	500	Ø 1060x600	2050x1300x1300	576 800	22 620

DVOUPLÁŠŤOVÉ S NEPŘÍMÝM OHŘEVEM

MCBIG-100	19001229	24	0,4	100	Ø 600x420	1600x850x1050	332 100	13 030
MCBIG-150	19001286	24	0,4	150	Ø 600x540	1600x850x1050	350 600	13 750
MCBIG-200	19001230	39	0,4	200	Ø 760x500	1750x1000x1050	408 400	16 020
MCBIG-300	19001287	48	0,4	300	Ø 960x500	1950x1200x1300	458 400	17 980
MCBIG-500	19001231	55	0,4	500	Ø 1060x600	2050x1300x1300	611 900	24 000

ELEKTRICKÉ VÝKLOPNÉ VARNÉ KOTLE

DVOUPLÁŠŤOVÉ S NEPŘÍMÝM OHŘEVEM

MCBIE-100	19001278	-	12 + 0,4	100	Ø 600x420	1600x850x1050	318 100	12 480
MCBIE-150	19003052	-	16 + 0,4	150	Ø 600x540	1600x850x1050	334 300	13 110
MCBIE-200	19001280	-	24 + 0,4	200	Ø 760x500	1750x1000x1050	384 300	15 080
MCBIE-300	19003053	-	36 + 0,4	300	Ø 960x500	1950x1200x1300	447 800	17 570
MCBIE-500	19001282	-	48 + 0,4	500	Ø 1060x600	2050x1300x1300	622 900	24 430

PARNÍ VÝKLOPNÉ VARNÉ KOTLE

DVOUPLÁŠŤOVÉ S NEPŘÍMÝM OHŘEVEM

MCBIV-100	19003072	-	0.4	100	Ø 600x420	1600x850x1050	292 800	11 490
MCBIV-150	19001289	-	0.4	150	Ø 600x540	1600x850x1050	306 400	12 020
MCBIV-200	19003073	-	0.4	200	Ø 760x500	1750x1000x1050	381 600	14 970
MCBIV-300	19001291	-	0.4	300	Ø 960x500	1950x1200x1300	436 100	17 110
MCBIV-500	19003074	-	0.4	500	Ø 1060x600	2050x1300x1300	587 800	23 060

Příslušenství

MODEL	KÓD	POPIS	CENA (Kč)	CENA (€)
	*	Vypouštěcí kohout 2" konický		
GF-M	19084528	Vypouštěcí kohout 2" AISI-316	38 100	1 500
VM-M	19084529	Vypouštěcí klapka 2.5" AISI-304 ISO DN50	21 400	840
TD-M	19084539	Sprcha	10 800	430
DA-M	19084530	System automatického odvzdušnění mezipláště	10 800	430
CENA-M	19084531	Automatické dopouštění vody do mezipláště	32 500	1 280
CECA-M	19084532	Elektronické ovládání s displejem a objemovou sondou pro plnění varné nádoby	42 300	1 660
FBM-150	19084533	Vypouštěcí filtr pro kotle 100-150 litrů	8 400	330
FBM-200	19084534	Vypouštěcí filtr pro kotle 200 litrů	8 800	350
FBM-300	19084535	Vypouštěcí filtr pro kotle 300 litrů	14 300	570
FBM-500	19084536	Vypouštěcí filtr pro kotle 500 litrů	15 100	600

* cena kohoutu na vyžádání

Varné kotle hranaté



OBECNÉ VLASTNOSTI

- Hranaté varné kotle s kulatou varnou nádobou.
- Provedení s přímým plynovým nebo nepřímým elektrickým, plynovým a parním ohřevem.
- Dno varné nádoby vyrobeno z nerezové oceli AISI-316 o síle v rozmezí 20/10 až 40/10 odolné vůči kyselým produktům.
- Stěny varné nádoby a její plášť (dvouplášťové provedení u modelů s nepřímým ohřevem) vyrobeny z nerezové oceli AISI-304 o síle v rozmezí 20/10 až 25/10.
- Vyvážené sklápěcí víko vyrobeno z nerezové oceli AISI-304 o síle 15/10 s balančními pružinami a atermickým madlem.
- Nosná konstrukce kotle vyrobená z nerezové oceli AISI-304 o síle 30/10.
- Vnější opláštění kotle vyrobeno z leštěné nerezové oceli AISI-304 o síle 10/10.
- Vrchní plocha kotle vyrobená z leštěné nerezové oceli AISI-304 o síle 15/10.
- Tepelně izolovaná varná nádoba. Izolace o hustotě 96/128 kg/m³ z biologicky rozložitelných vláken s vynikající tepelnou stabilitou, která významně snižuje rozptyl tepla.
- Výtokový otvor s vyjímatelným filtrem na dně varné nádoby.
- Výtokový 2" kohout se sklopným atermickým madlem.
- Napouštěcí baterie s otočnou hubicí s připojením na studenou a teplou vodu.
- Nastavitelné nerezové nohy.
- Provedení TLAKOVÉ (A):
- Urychluje varný proces.
- Víko osazeno 4 kotvícími přírubami, silikonovým těsněním a bezpečnostním tlakovým ventilem 0,05 bar.
- PŘÍMÝ OHŘEV:
- Manometr pro kontrolu tlaku v meziplášti.
- Manuální odvzdušňovací ventil mezipláště.
- Bezpečnostní tlakový ventil 0,5 bar.
- Manuální plnění mezipláště vodou.
- Kontrola hladiny vody v meziplášti pomocí dvou kohoutů (min/max).
- Bezpečnostní termostat pro případ přehřátí kotle způsobeného nedostatkem vody v meziplášti.
- OHŘEV:
- Plynový:
- Vysoce výkonné trubkové nerezové hořáky.
- Manuální piezoelektrické zapalování s hořáčkem věčného plamene.
- Plynový ventil s bezpečnostním termočlánkem.
- Elektrický:
- Topná tělesa Incoloy.
- Regulátor výkonu.
- Napětí: 400 V.
- Parní:
- Ohřev externě dodávanou parou.
- Manuální ovládací parní ventil.

MODEL	KÓD	PLYNOVÝ VÝKON (kW)	EL.PŘÍKON (kW)	OBJEM VANY (L)	ROZMĚRY VANY (mm)	ROZMĚRY STROJE (mm)	CENA (Kč)	CENA (€)
PLYNOVÉ VARNÉ KOTLE HRANATÉ								
JEDNOPLÁŠŤOVÉ S PŘÍMÝM OHŘEVEM								
MRG-300	19001273	39	-	300	Ø 960x500	1200x1270x900	229 100	8 990
MRG-500	19001418	55	-	500	Ø 1060x600	1300x1400x1000	285 500	11 200
JEDNOPLÁŠŤOVÉ S PŘÍMÝM OHŘEVEM - TLAKOVÉ								
MRG-300 A	19003031	39	-	300	Ø 960x500	1200x1270x900	262 000	10 280
MRG-500 A	19001419	55	-	500	Ø 1060x600	1300x1400x1000	320 700	12 580
DVOUPLÁŠŤOVÉ S NEPŘÍMÝM OHŘEVEM								
MRIG-200	19003091	39	-	200	Ø 760x500	1000x1150x850	243 500	9 550
MRIG-300	19001421	48	-	300	Ø 960x500	1200x1270x900	282 900	11 100
MRIG-500	19001272	55	-	500	Ø 1060x600	1300x1400x1000	369 500	14 500
DVOUPLÁŠŤOVÉ S NEPŘÍMÝM OHŘEVEM - TLAKOVÉ								
MRIG-200 A	19001420	39	-	200	Ø 760x500	1000x1150x850	274 900	10 790
MRIG-300 A	19003045	48	-	300	Ø 960x500	1200x1270x900	315 800	12 390
MRIG-500 A	19001422	55	-	500	Ø 1060x600	1300x1400x1000	403 900	15 840
ELEKTRICKÉ VARNÉ KOTLE HRANATÉ								
DVOUPLÁŠŤOVÉ S NEPŘÍMÝM OHŘEVEM								
MRIE-200	19001414	-	24	200	Ø 760x500	1000x1150x850	241 800	9 490
MRIE-300	19003082	-	36	300	Ø 960x500	1200x1270x900	277 700	10 900
MRIE-500	19001416	-	48	500	Ø 1060x600	1300x1400x1000	370 800	14 550
DVOUPLÁŠŤOVÉ S NEPŘÍMÝM OHŘEVEM - TLAKOVÉ								
MRIE-200 A	19001274	-	24	200	Ø 760x500	1000x1150x850	267 600	10 500
MRIE-300 A	19001415	-	36	300	Ø 960x500	1200x1270x900	310 300	12 170
MRIE-500 A	19001275	-	48	500	Ø 1060x600	1300x1400x1000	403 200	15 820
PARNÍ VARNÉ KOTLE HRANATÉ								
DVOUPLÁŠŤOVÉ S NEPŘÍMÝM OHŘEVEM								
MRIV-200	19001424	-	-	200	Ø 760x500	1000x1150x850	181 100	7 110
MRIV-300	19003087	-	-	300	Ø 960x500	1200x1270x900	207 900	8 160
MRIV-500	19001426	-	-	500	Ø 1060x600	1300x1400x1000	282 400	11 080
DVOUPLÁŠŤOVÉ S NEPŘÍMÝM OHŘEVEM - TLAKOVÉ								
MRIV-200 A	19003089	-	-	200	Ø 760x500	1000x1150x850	212 700	8 350
MRIV-300 A	19001425	-	-	300	Ø 960x500	1200x1270x900	240 400	9 430
MRIV-500 A	19003090	-	-	500	Ø 1060x600	1300x1400x1000	319 200	12 520

Příslušenství

MODEL	KÓD	POPIS	CENA (Kč)	CENA (€)
CM-2200	19084524	Sada 2 košů (1/2) pro kotle 200 litrů	24 900	980
CM-2300	19084525	Sada 2 košů (1/2) pro kotle 300 litrů	33 300	1 310
CM-4300	19084526	Sada 4 košů (1/4) pro kotle 300 litrů	50 800	2 000
CM-4500	19084527	Sada 4 košů (1/4) pro kotle 500 litrů	61 200	2 400
GF-M	19084528	Vypouštěcí kohout 2" AISI-316	38 100	1 500
VM-M	19084529	Vypouštěcí klapka 2.5" AISI-304 ISO DN50	21 400	840
TD-M	19084539	Sprcha	10 800	430
DA-M	19084530	System automatického odvzdušnění mezipláště	10 800	430
CENA-M	19084531	Automatické dopouštění vody do mezipláště	32 500	1 280
CECA-M	19084532	Elektronické ovládání s displejem a objemovou sondou pro plnění varné nádoby	42 300	1 660

Varné kotle hranaté - GASTRONORM



OBECNÉ VLASTNOSTI

- Hranaté varné kotle s hranatou varnou nádobou typu gastronorm.
 - Provedení s přímým plynovým nebo nepřímým elektrickým, plynovým a parním ohřevem.
 - Dno varné nádoby vyrobeno z nerezové oceli AISI-316 o síle 25/10 odolné vůči kyselým produktům.
 - Stěny varné nádoby a její plášť (dvouplášťové provedení u modelů s nepřímým ohřevem) vyrobeny z nerezové oceli AISI-304 o síle v rozmezí 20/10 až 25/10.
 - Vyvážené sklápěcí víko vyrobeno z nerezové oceli AISI-304 o síle 15/10 s balančními pružinami a nerezovým madlem.
 - Nosná konstrukce kotle vyrobená z nerezové oceli AISI-304 o síle 30/10.
 - Vnější opláštění kotle vyrobeno z leštěné nerezové oceli AISI-304 o síle 10/10.
 - Vrchní plocha kotle vyrobená z leštěné nerezové oceli AISI-304 o síle 15/10.
 - Výtokový 2" kohout se sklopným atermickým madlem.
 - Tepelně izolovaná varná nádoba. Izolace o hustotě 96/128 kg/m³ z biologicky rozložitelných vláken s vynikající tepelnou stabilitou, která významně snižuje rozptyl tepla.
 - Výtokový otvor na dně varné nádoby.
 - Napouštěcí baterie s otočnou hubicí s připojením na studenou a teplou vodu.
 - Nastavitelné nerezové nohy.
- PROVEDENÍ DVOUPLÁŠŤOVÉ (NEPŘÍMÝ OHŘEV):**
- Manometr pro kontrolu tlaku v meziplášti.
 - Manuální odvzdušňovací ventil mezipláště.
 - Bezpečnostní tlakový ventil 0,5 bar.
 - Manuální plnění mezipláště vodou.
 - Kontrola hladiny vody v meziplášti pomocí dvou kohoutů (min/max).
 - Bezpečnostní termostat pro případ přehřátí kotle způsobeného nedostatkem vody v meziplášti.
- OHŘEV:**
- Plynový:**
- Vysoce výkonné trubkové nerezové hořáky.
 - Manuální piezoelektrické zapalování s hořáčkem věčného plamene.
 - Plynový ventil s bezpečnostním termočlánkem.
- Elektrický:**
- Topná tělesa Incoloy.
 - Regulátor výkonu.
 - Napětí: 400 V.
- Parní:**
- Ohřev externě dodávanou parou.
 - Manuální ovládací parní ventil.

MODEL	KÓD	PLYNOVÝ VÝKON (kW)	EL PŘÍKON (kW)	OBJEM VANY (L)	ROZMĚRY VANY (mm)	ROZMĚRY STROJE (mm)	CENA (Kč)	CENA (€)
PLYNOVÉ VARNÉ KOTLE HRANATÉ- GASTRONORM								
JEDNOPLÁŠŤOVÉ S PŘÍMÝM OHŘEVEM								
MGNG-280	19084264	35	-	280	1040x550x515	1400x900x850	276 900	10 860
DVOUPLÁŠŤOVÉ S NEPŘÍMÝM OHŘEVEM								
MGNIG-180	19001394	29	-	180	740x550x515	1000x900x850	288 700	11 330
MGNIG-280	19003083	35	-	280	1040x550x515	1400x900x850	333 600	13 090
MGNIG-400	19003084	45	-	400	1700x550x515	2000x900x850	423 100	16 600
ELEKTRICKÉ VARNÉ KOTLE HRANATÉ- GASTRONORM								
DVOUPLÁŠŤOVÉ S NEPŘÍMÝM OHŘEVEM								
MGNIE-180	19003046	-	18	180	740x550x515	1000x900x850	303 200	11 900
MGNIE-280	19001312	-	24	280	1040x550x515	1400x900x850	355 000	13 930
MGNIE-400	19001393	-	36	400	1700x550x515	2000x900x850	413 500	16 220
PARNÍ VARNÉ KOTLE HRANATÉ- GASTRONORM								
DVOUPLÁŠŤOVÉ S NEPŘÍMÝM OHŘEVEM								
MGNIV-180	19001396	-	-	180	740x550x515	1000x900x850	255 000	10 000
MGNIV-280	19003049	-	-	280	1040x550x515	1400x900x850	315 200	12 370
MGNIV-400	19003050	-	-	400	1700x550x515	2000x900x850	364 700	14 310

Příslušenství

MODEL	KÓD	POPIS	CENA (Kč)	CENA (€)
GF-M	19084528	Vypouštěcí kohout 2" AISI-316	38 100	1 500
VM-M	19084529	Vypouštěcí klapka 2.5" AISI-304 ISO DN50	21 400	840
TD-M	19084539	Sprcha	10 800	430
DA-M	19084530	System automatického odvzdušnění mezipláště	10 800	430
CENA-M	19084531	Automatické dopouštění vody do mezipláště	32 500	1 280
CECA-M	19084532	Elektronické ovládání s displejem a objemovou sondou pro plnění varné nádoby	42 300	1 660

Varné kotle výklopné s míchadlem



OBECNÉ VLASTNOSTI

- Automaticky vyklápěné varné kotle s postranními stojinami z nerezové oceli AISI-304 o síle 40/10.
- Dno varné nádoby vyrobeno z nerezové oceli AISI-316 o síle v rozmezí 20/10 až 40/10 odolné vůči kyselým produktům.
- Stěny varné nádoby a její plášť (dvouplášťové provedení u modelů s nepřímým ohřevem) vyrobeny z nerezové oceli AISI-304 o síle v rozmezí 20/10 až 25/10.
- Vyvážené sklápěcí víko vyrobeno z nerezové oceli AISI-304 o síle 15/10 s balančními pružinami a atermickým madlem.
- Nosná konstrukce kotle vyrobená z nerezové oceli AISI-304 o síle 40/10.
- Vnější opláštění kotle vyrobeno z leštěné nerezové oceli AISI-304 o síle 10/10.
- Vrchní plocha kotle vyrobená z leštěné nerezové oceli AISI-304 o síle 15/10.
- Tepelně izolovaná varná nádoba. Izolace o hustotě 96/128 kg/m³ z biologicky rozložitelných vláken s vynikající tepelnou stabilitou, která významně snižuje rozptyl tepla.
- Výtokový otvor na dně varné nádoby.
- Napouštěcí baterie s otočnou hubicí s připojením na studenou a teplou vodu.
- Nastavitelné nerezové nohy s patkou pro ukotvení do podlahy.
- Napětí: 400 V.

PROVEDENÍ DVOUPLÁŠŤOVÉ (NEPŘÍMÝ OHŘEV):

- Manometr pro kontrolu tlaku v meziplášti.
- Manuální odvodušňovací ventil mezipláště.
- Bezpečnostní tlakový ventil 0,5 bar.
- Manuální plnění mezipláště vodou.
- Kontrola hladiny vody v meziplášti pomocí dvou kohoutů (min/max).
- Bezpečnostní termostat pro případ přehřátí kotle způsobeného nedostatkem vody v meziplášti.

OHŘEV:

Plynový:

- Vysocce výkonné trubkové nerezové hořáky.
- Manuální piezoelektrické zapalování s hořáčkem věčného plamene.
- Plynový ventil s bezpečnostním termočlánkem.

Elektrický:

- Topná tělesa Incoloy.
- Regulátor výkonu.
- Ovládač teploty ohřevu (50 – 120 °C).

Parní:

- Ohřev externě dodávanou parou.
- Manuální ovládací parní ventil.

VYKLÁPĚCÍ SYSTÉM:

- Automatický výklopný systém pomocí hydraulického pohonu s konstantní úrovní přední hrany.
- Systém vypnutí ohřevu během vyklápění.

MÍCHACÍ SYSTÉM:

- Nerezové míchací vřeteno vyrobené z nerezové oceli AISI-316.
- 7 rychlostí otáčení vřetene v rozmezí 7 – 28 ot/min.
- Krouticí moment vřetene až 386 Nm.
- Elektronický přepínač směru otáčení vřetene.
- Snadno vyjímatelné míchací vřeteno pro snazší čištění.
- Vřeteno osazené radiálními nerezovými rameny s keramicko-teflonovými stěrkami.

PLC OVLÁDÁNÍ:

- Umožňuje používat až 100 programů vaření, které lze měnit i během varného procesu.
- Ovládání programů přes dotykový displej a mechanické ovladače pro plnění, naklápění a míchání.
- Systém akustických a vizuálních varování v případě poruchy.
- PLC systém umožňuje přizpůsobit veškeré varné parametry (názvy, napouštění, časy, teploty, sondy, míchání atd.)

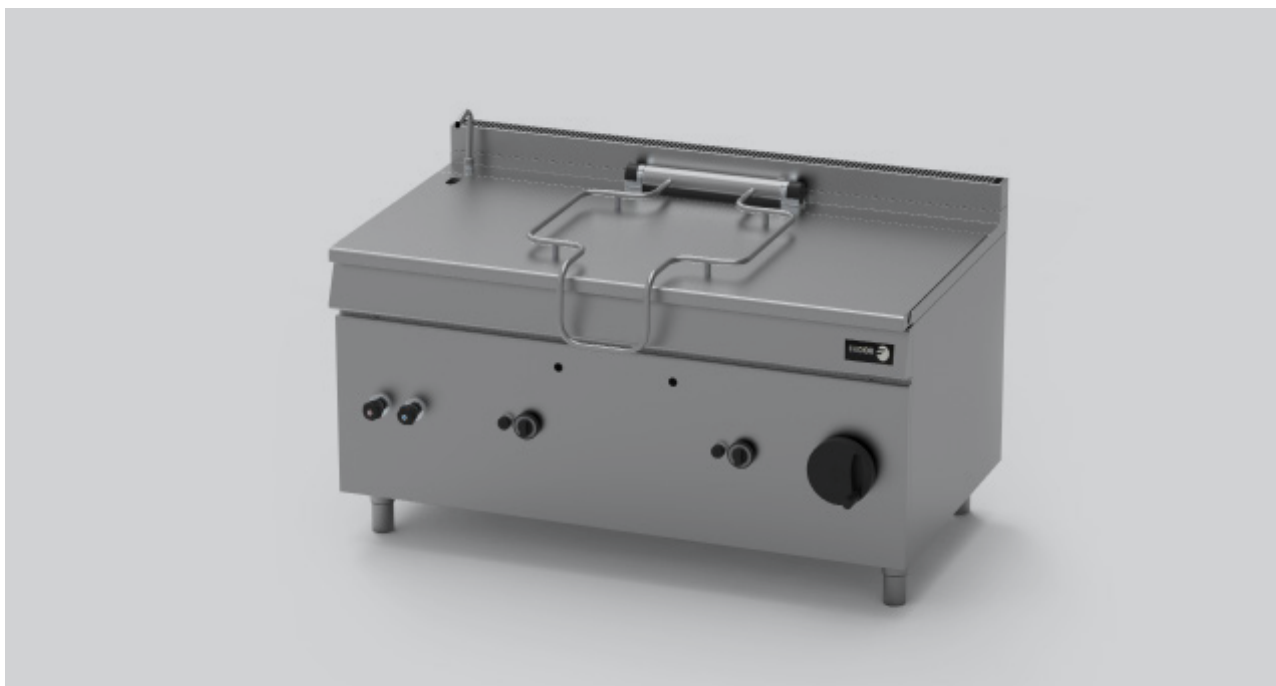
MODEL	KÓD	PLYNOVÝ VÝKON (kW)	EL. PŘÍKON (kW)	OBJEM VANY (L)	ROZMĚRY VANY (mm)	ROZMĚRY STROJE (mm)	CENA (Kč)	CENA (€)
PLYNOVÉ DVOUPLÁŠŤOVÉ S NEPŘÍMÝM OHŘEVEM								
MRBIG-200 M	19084239	35	0.75	200	Ø 760x500	1675x1450x1135	915 400	35 900
MRBIG-300 M	19084240	35	0.75	300	Ø 960x500	1875x1650x1135	1 019 500	39 990
MRBIG-500 M	19084241	42	0.75	500	Ø 1060x600	1975x1825x1135	1 483 100	58 170
ELEKTRICKÉ DVOUPLÁŠŤOVÉ S NEPŘÍMÝM OHŘEVEM								
MRBIE-200 M	19084242	-	24 + 0.75	200	Ø 760x500	1675x1450x1135	816 000	32 000
MRBIE-300 M	19084243	-	36 + 0,75	300	Ø 960x500	1875x1650x1135	906 100	35 540
MRBIE-500 M	19084244	-	48 + 0,75	500	Ø 1060x600	1975x1825x1135	1 244 900	48 820
PARNÍ DVOUPLÁŠŤOVÉ S NEPŘÍMÝM OHŘEVEM								
MRBIV-200 M	19084245	-	0.75	200	Ø 760x500	1675x1450x1135	717 800	28 150
MRBIV-300 M	19084246	-	0.75	300	Ø 960x500	1875x1650x1135	868 500	34 060
MRBIV-500 M	19084247	-	0.75	500	Ø 1060x600	1975x1825x1135	1 218 400	47 790

Příslušenství

MODEL	KÓD	POPIS	CENA (Kč)	CENA (€)
	*	Vypouštěcí kohout 2" konický		
GF-M	19084528	Vypouštěcí kohout 2" AISI-316	38 100	1 500
VM-M	19084529	Vypouštěcí klapka 2.5" AISI-304 ISO DN50	21 400	840
TD-M	19084539	Sprcha	10 800	430
DA-M	19084530	System automatického odzdušnění mezipláště	10 800	430
CENA-M	19084531	Automatické dopouštění vody do mezipláště	32 500	1 280
CECA-M	19084532	Elektronické ovládání s displejem a objemovou sondou pro plnění varné nádoby	42 300	1 660
FBM-150	19084533	Vypouštěcí filtr pro kotle 100-150 litrů	8 400	330
FBM-200	19084534	Vypouštěcí filtr pro kotle 200 litrů	8 800	350
FBM-300	19084535	Vypouštěcí filtr pro kotle 300 litrů	14 300	570
FBM-500	19084536	Vypouštěcí filtr pro kotle 500 litrů	15 100	600

* cena kohoutu na vyžádání

Motorové výklopné pánve



OBECNÉ VLASTNOSTI

- Smažící pánve s motorovým vyklápěním a přímým plynovým nebo elektrickým ohřevem.
- Dno vany vyrobeno z nerezové oceli AISI-304 o síle 10 mm.
- Stěny vany vyrobeny z nerezové oceli AISI-304.
- Vana s nepřilnavým mikrokeramickým povrchem.
- Vyvážené sklápěcí víko vyrobeno z nerezové oceli AISI-304 o síle 10/10 s balančními pružinami a nerezovým madlem.
- Nosná konstrukce pánve vyrobená z nerezové oceli AISI-304 o síle 20/10.

- Vnější opláštění pánve vyrobeno z leštěné nerezové oceli AISI-304 o síle 10/10 a 20/10.
- Napouštěcí hubice s připojením na studenou vodu.
- Nastavitelné nerezové nohy.
- Motorové vyklápění vany zahrnuje také ovládací kolo pro manuální zvedání.
- Automatická blokáce systému zvedání v případě poruchy.
- Bezpečnostní termostat.

OHŘEV:

Plynový:

- Vysoce výkonné trubkové nerezové hořáky.
- Manuální piezoelektrické zapalování s hořáčkem věčného plamene.
- Plynový ventil s bezpečnostním termočlánkem.
- Pracovní teplota 100 – 300 °C.
- Napětí: 230 V.

Elektrický:

- Systém topných těles.
- Regulátor výkonu.
- Pracovní teplota 50 – 260 °C.
- Napětí: 400 V.

MODEL	KÓD	PLYNOVÝ VÝKON (kW)	EL. PŘÍKON (kW)	OBJEM VANY (L)	ROZMĚRY VANY (mm)	ROZMĚRY STROJE (mm)	CENA (Kč)	CENA (€)
PLYNOVÉ JEDNOPLÁŠŤOVÉ S PŘÍMÝM OHŘEVEM								
SBG-150 M	19072688	33	0,1	150	1120x570x253	1200x900x850	248 900	9 770
SBG-200 M	19079430	44	0,1	200	1520x570x253	1600x900x850	363 700	14 270
ELEKTRICKÉ JEDNOPLÁŠŤOVÉ S PŘÍMÝM OHŘEVEM								
SBE-150 M	19072695	-	15 + 0,1	150	1120x570x253	1200x900x850	245 500	9 630
SBE-200 M	19085076	-	20 + 0,1	200	1520x570x253	1600x900x850	359 800	14 110

Možnosti

KÓD	POPIS	CENA (Kč)	CENA (€)
*	Kompositové dno o síle 12 mm (9 mm litina + 3 mm ocel) pro pánve 150 litrů		
*	Kompositové dno o síle 12 mm (9 mm litina + 3 mm ocel) pro pánve 200 litrů		

* cena na vyžádání

Automatické výklopné pánve



OBEČNÉ VLASTNOSTI

- Smažící pánve s postranními stojinami a automatickým vyklápěním vany.
- Přímý plynový nebo elektrický ohřev.
- Stěny vany vyrobeny z nerezové oceli AISI-304.
- Dno vany modelů SBGA a SBEA vyrobeno z nerezové oceli AISI-316 o síle 10 mm.
- Dno vany modelů SBGAX a SBEAX vyrobeno z nerezové oceli AISI-316 o síle 15 mm.
- Vana s nepřílnavým mikrokeramickým povrchem.
- Vyvážené sklápěcí víko vyrobeno z nerezové oceli AISI-304 o síle 10/10 s balančními pružinami a nerezovým madlem.
- Nosná konstrukce pánve vyrobená z nerezové oceli AISI-304 o síle 40/10.
- Vnější opláštění pánve vyrobeno z leštěné nerezové oceli AISI-304 o síle 10/10 a 15/10.

- Napouštěcí hubice s připojením na studenou vodu.
- Nastavitelné nerezové nohy s patkou pro ukotvení do podlahy.
- Automatický výklopný systém pomocí hydraulického pohonu s konstantní úrovní přední hrany.
- Automatická blokáce systému zvedání v případě poruchy.
- Pracovní teplota 100 – 250 °C.
- Bezpečnostní termostat.

OHŘEV:

Plynový:

- Vysoce výkonné trubkové nerezové hořáky.
- Manuální piezoelektrické zapalování s hořáčkem věčného plamene.
- Plynový ventil s bezpečnostním termočlánkem.
- Napětí: 230 V.

Elektrický:

- Systém topných těles.
- Napětí: 400 V.

MODEL	KÓD	PLYNOVÝ VÝKON (kW)	EL.PŘÍKON (kW)	OBJEM VANY (L)	ROZMĚRY VANY (mm)	ROZMĚRY STROJE (mm)	CENA (Kč)	CENA (€)
PLYNOVÉ JEDNOPLÁŠŤOVÉ S PŘÍMÝM OHŘEVEM								
SBGA-130	19085077	30	0,4	130	1120x570x230	1600x905x930	450 900	17 690
SBGA-150	19085078	30	0,4	150	1120x570x255	1600x905x930	506 100	19 850
SBGA-165	19085079	39	0,4	165	1520x570x230	2000x905x930	592 100	23 220
SBGA-210	19085080	39	0,4	210	1520x570x255	2000x905x930	665 700	26 110
SBGAX-300	19085082	33	0,75	300	1095x895x335	1750x1305x935	918 100	36 010
SBGAX-400	19085083	33	0,75	400		1750x1305x935	1 168 100	45 810
ELEKTRICKÉ JEDNOPLÁŠŤOVÉ S PŘÍMÝM OHŘEVEM								
SBEA-130	19085084	-	15,4	130	1120x570x230	1600x905x930	434 900	17 060
SBEA-150	19085085	-	15,4	150	1120x570x255	1600x905x930	481 300	18 880
SBEA-165	19085086	-	20,4	165	1520x570x230 3	2000x905x930	555 200	21 780
SBEA-210	19085087	-	20,4	210	1520x570x255	2000x905x930	604 800	23 720
SBEAX-300	19085088	-	28,75	300	1095x895x335	1750x1305x935	871 900	34 200
SBEAX-400	19085089	-	28,75	400	1095x895x445	1750x1305x935	1 139 600	44 700

Příslušenství

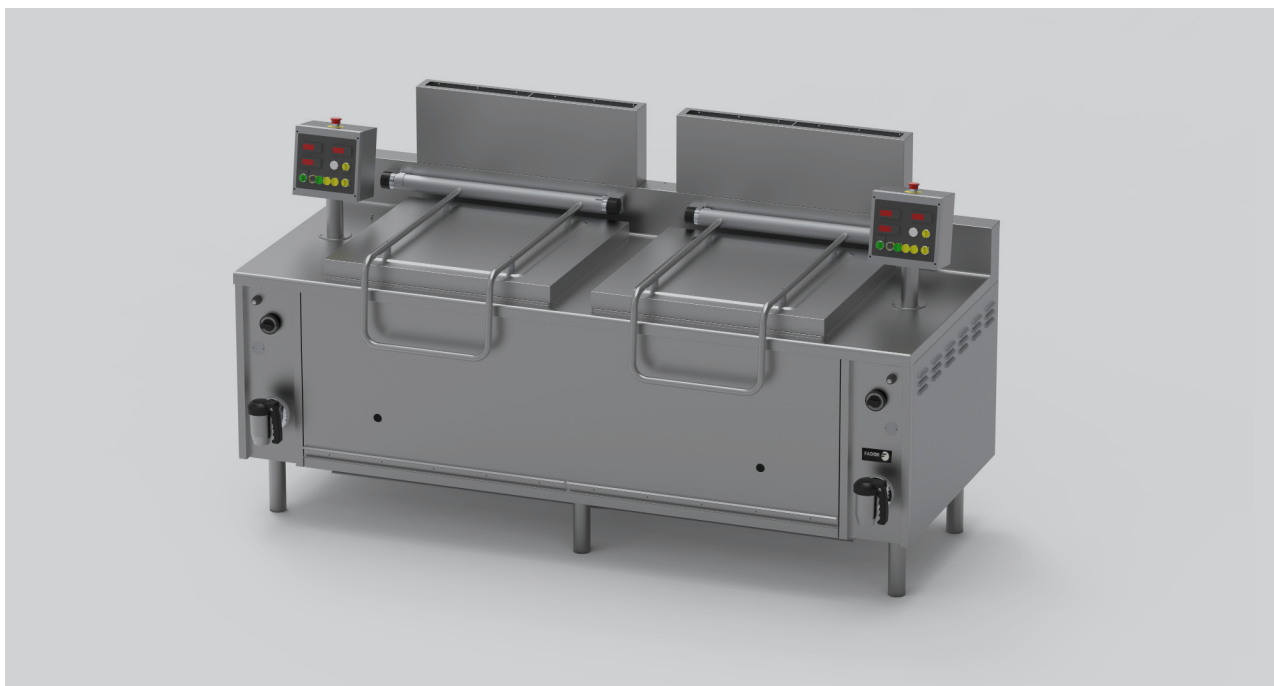
MODEL	KÓD	POPIS	CENA (Kč)	CENA (€)
TD-M	19084539	Sprcha	10 800	430

Možnosti

KÓD	POPIS	CENA (Kč)	CENA (€)
*	Kompositové dno o síle 12 mm (9 mm litina + 3 mm ocel) pro pánve 130 a 150 litrů.		
*	Kompositové dno o síle 12 mm (9 mm litina + 3 mm ocel) pro pánve 165 a 210 litrů.		
*	Kompositové dno o síle 15 mm (12 mm litina + 3 mm ocel) pro pánve 300 a 400 litrů.		

* cena na vyžádání

Automatické varny



OBECNÉ VLASTNOSTI

- Univerzální varná zařízení s automatickým vyklápěním varných košů.
- Přímý plynový nebo elektrický a nepřímý parní ohřev.
- Varná nádoba je kompletně vyrobena z nerezové oceli AISI-316.
- Perforovaný varný koš je kompletně vyroben z nerezové oceli AISI-316.
- Vyvážené sklápěcí víko vyrobeno z nerezové oceli AISI-304 o síle 15/10 s balančními pružinami a nerezovým madlem.
- Nosná konstrukce vařidla vyrobena z nerezové oceli AISI-304 o síle 20/10.
- Vnější opláštění vařidla vyrobeno z leštěné nerezové oceli AISI-304 o síle 10/10.
- Vrchní plocha vařidla vyrobena z leštěné nerezové oceli AISI-304 o síle 15/10.
- Tepelně izolovaná varná nádoba. Izolace o hustotě 96/128 kg/m³ z biologicky rozložitelných vláken s vynikající tepelnou stabilitou, která významně snižuje rozptyl tepla.
- Systém přepadu tekutin, odkapání koše a vypuštění vany.
- Napouštěcí baterie s otočnou hubicí s připojením na studenou a teplou vodu.
- Nastavitelné nerezové nohy.

- Digitální ovládání se 3 displeji s možností nastavení teploty v rozmezí 20 – 110 °C.
- Nastavení času vaření (od ponoření koše) v intervalu od 1 vteřiny.
- Světelná a akustická signalizace konce varného cyklu.
- Systém programovatelného automatického doplňování vody s následným přepadem pro zbavení se nahromaděného škrubu na konci varného procesu.
- Automatické zdvihnutí košů na konci varného procesu.
- Možnost zvolení polohy koše (odkapání, vyklápění).
- Bezpečnostní termostat.
- Napětí: 400 V.

OHŘEV:

Plynový:

- Vysoce výkonné trubkové nerezové hořáky.
- Manuální piezoelektrické zapalování s hořáčkem věčného plamene.
- Plynový ventil s bezpečnostním termočlánkem.

Elektrický přímý:

- Systém topných těles.
- Pracovní teplota 50 – 120 °C.

Parní nepřímý:

- Ohřev externě dodávanou parou.
- Manuální ovládací parní ventil.
- Presostatem ovládaný tlak v meziplášti.
- Manometr pro kontrolu tlaku v meziplášti.
- Manuální odvodušňovací ventil mezipláště.
- Bezpečnostní tlakový ventil 0,5 bar.

VARNÁ ZAŘÍZENÍ | VELKOKAPACITNÍ

MODEL	KÓD	PLYNOVÝ VÝKON (kW)	EL. PŘÍKON (kW)	VANY		ROZMĚRY VANY (mm)	ROZMĚRY STROJE (mm)	CENA (Kč)	CENA (€)
				POČET	OBJEM (L)				
PLYNOVÉ JEDNOPLÁŠŤOVÉ S PŘÍMÝM OHŘEVEM									
CAG-1132	19084248	24	0,1	1	132	480x650x565	900x900x900	453 700	17 800
CAG-1223	19084249	39	0,1	1	223	720x800x565	1250x1000x900	591 300	23 190
CAG-2132	19084254	2 x 24	0,2	2	132+132	2 x (480x650x565)	1800x900x900	874 200	34 290
CAG-2223	19084255	2 x 39	0,2	2	223+223	2 x (720x800x565)	2500x1000x900	1 136 900	44 590
ELEKTRICKÉ JEDNOPLÁŠŤOVÉ S PŘÍMÝM OHŘEVEM									
CAE-1132	19084250	-	13,7	1	132	480x650x565	900x900x900	453 700	17 800
CAE-1223	19084251	-	25,0	1	223	720x800x565	1250x1000x900	677 200	26 560
CAE-2132	19084256	-	2 x 13,7	2	132+132	2 x (480x650x565)	1800x900x900	876 600	34 380
CAE-2223	19084257	-	2 x 25	2	223+223	2 x (720x800x565)	2500x1000x900	1 194 900	46 860
PARNÍ DVOUPLÁŠŤOVÉ S NEPŘÍMÝM OHŘEVEM									
CAIV-1132	19084252	-	0,1	1	132	480x650x565	900x900x900	517 600	20 300
CAIV-1223	19084253	-	0,1	1	223	720x800x565	1250x1000x900	606 000	23 770
CAIV-2132	19084258	-	0,2	2	132+132	2 x (480x650x565)	1800x900x900	893 800	35 060
CAIV-2223	19084260	-	0,2	2	223+223	2 x (720x800x565)	2500x1000x900	1 117 300	43 820